

索道安全報告書

平成 30 年度 長岡市古志高原スキー場

長岡市古志高原スキー場 ペアリフト

1. 利用者の皆様へ

本年も多数の方より当スキー場をご利用いただき大変有難うございました。

当社として皆様の安全を第一に考えて索道の運転に努めております。

また、お客様からの声を取り込み安全で楽しく乗車いただけるよう、一層努力していきたいと考えております。

株式会社山古志観光開発公社 社長 田中仁

2. 基本方針と安全目標

【1】基本方針

当社の基本理念の第一は安全確保です。「安全基本方針」を次のように掲げ、代表取締役以下従業員全員に周知、徹底しております。

- (1) 一致団結して輸送の安全の確保に努めます。
- (2) 輸送の安全に関する法令及びそれに関する規則(本規定を含む)をよく理解するとともにこれを順守し、原生、忠実に職務を遂行します。
- (3) 常に輸送の安全に関する状況を理解するよう努めます。
- (4) 職務の実施に当たり、推測に頼らず確認の励行に努め、疑義のあるときは最も安全と思われる取り扱いをします。
- (5) 事故、災害等が発生した時は、人命を再優先に行動し、すみやかに安全かつ適切な処置を取ります。
- (6) 情報はもれなく迅速、正確に伝え、透明性を確保します。
- (7) 常に問題意識を持ち、必要な変革に果敢に挑戦します。

【2】安全目標

- (1) 索道運転事故及び、負傷者ゼロを目標とします。
- (2) 全社一丸となり、目標に向けて安全輸送に取り組む所存です。

3. 事故の発生状況とその再発防止措置

(1) 索道事故(人身事故)

索道事故はありません。

(2) 災害(地震、風害、豪雪など)

ありません。

(3) インシデント(事故の兆候)

ありません。

(4) 行政指導

ありません。

4. 輸送の安全のための取り組み

(1) 人材教育

救助訓練

AED 講習

従業員教育

消火器訓練

(2) 各種索道研修会への参加

北陸信越山岳観光索道協会

主任技術者研修会 2日 1名

安全統括管理者研修会 1日 1名

雪上車研修会 1日 2名

日赤講習会 3日 1名

パトロール検定研修会 2日 1名

索道技術研修会 3日 1名

(3) 夏季点検整備で支柱の受け索の軸交換を行った

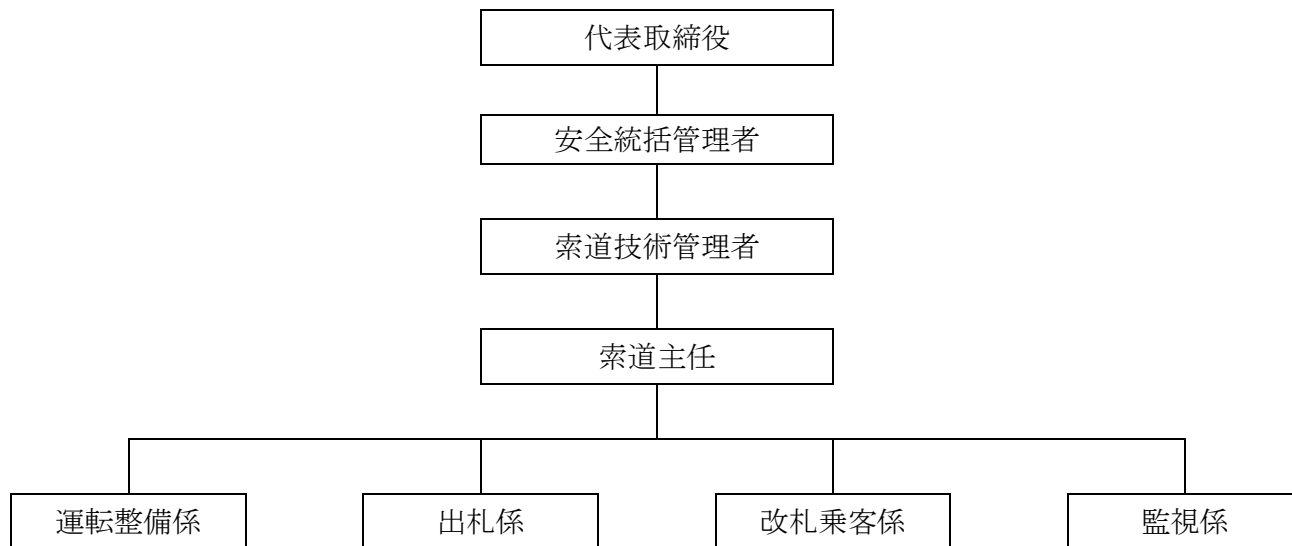
(4) 索道は日本ケーブル社により定期点検を行い、日々の点検で不良箇所が発見された時は素早く当社またはメーカーによる修理を行うようにしています。

(5) 電気は東北電気保安協会より毎月 1 回の定期点検を受け、不良箇所等の指摘を受けた時は長岡市と協議の上で対応している。

(6) 喫煙小屋を設置し、喫煙者へのサービスと他のお客様への要望に答えられるように配慮した。

4. 当社の安全管理体制

代表取締役社長をトップとする安全管理体制を構築し、各責任者の責務を明確にしています。



代表取締役	輸送の安全の確保に関する最終的な責務を負う。
安全統括責任者	索道事業の輸送の安全の確保に関する業務を統括する。
索道技術管理者	安全統括管理者指揮の下、索道の運行を管理、索道施設の保守および管理、そのほかの技術上の事項に関する業務を統括管理する。
索道主任	索道技術管理者指揮の下、索道技術管理者の行う業務を補助する。

5. 利用者の皆様の連携とお願い

(1) 2018～2019シーズンには事故もなく無事営業を終了することができました。ご利用いただいた多くのお客様に感謝申し上げます。少雪のため降り場が狭くて大変ご迷惑かけたことをお詫び申し上げます。来季は山頂整備が行われて改善されるものと思います。またゲレンデ整備にも一層力を入れ安全なゲレンデを目指してまいります。今度も従業員の教育および安全管理に努め、安全なスキー場を目指し、お客様の期待に応えられるよう努めてまいります。お客様からお寄せいただきましたお声は真摯に受け止め、より信頼される安全なサービスが提供できるよう役立てます。注意看板を設置し、お客様の理解をいただき、事故防止に繋げている。

(2) リフト乗車時の注意事項

乗り方に慣れないお客様は、係員にその旨お申し出ください。

- ① リフト乗車中は、空き缶、たばこの吸い殻、そのほかの物品を、投げ捨てないでください。
- ② 搬器を揺らしたり、飛び降りたりしないでください。
- ③ 衣類、携行品、髪の毛等が施設に巻き付かないように注意してください。
- ④ リフトが急停止することがありますので、前方を注視し、肘掛け等に捕まり、静かに乗車願います。
- ⑤ グローブ、ストックなどを落とさないようにお願いします。
- ⑥ リフト乗車での喫煙はご遠慮ください

安全報告書へのご感想、当社の安全への取り組みに対するご意見をお寄せください。

〒947-0204

新潟県長岡市山古志竹沢甲 910

長岡市古志高原スキー場

Tel 0258(59)3500 fax 0258(59)2346

<mailto:info@koshikogen.com>

〒947-0201

新潟県長岡市山古志種苧原 4526

あまやち会館内

株式会社山古志観光開発公社

Tel 0258(59)3620